

# RDM KOMPAKT

## JULI 2024

### INHALT

Vorstandswahlen bei der Jahreshauptversammlung 2024 des Ring Deutscher Makler Landesverband Berlin und Brandenburg e.V. (RDM)

..... Seite 2

Online-Seminar: Ableben des Mieters

..... Seite 3

Lehrgang zum Gutachter und Immobiliensachverständigen

..... Seite 3

Werbung im Immobilienpreisspiegel

..... Seite 4



### IMPRESSUM

RDM KOMPACT  
Informationsbeilage des  
Ring Deutscher Makler  
Landesverband Berlin und Brandenburg e.V.  
Potsdamer Straße 143  
10783 Berlin  
Telefon 030 / 213 20 89  
Telefax 030 / 216 36 29  
eMail: info@rdm-berlin-brandenburg.de

Chefredakteur (verantwortlich i.S.d.P.):  
Markus Gruhn, Vorstandsvorsitzender

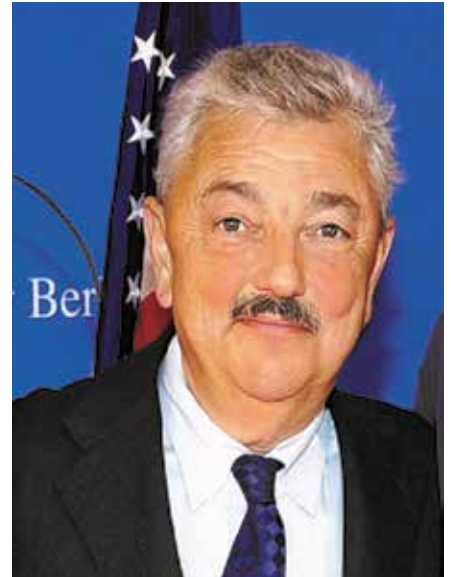
### Elite eben!

Von Georg Gafron

Wer erinnert sich nicht gelegentlich an die Situation aus Kindertagen, als man zum ersten Mal kopfüber in ein Becken voller Wasser springen sollte. Ja sicher, man würde ja gleich wieder auftauchen und alles wäre wie zuvor - nur eben aus einer anderen Perspektive. All das stimmt und dennoch ist diese Erfahrung für die meisten von uns eine unvergessliche. Innerhalb von Sekunden veränderte sich unsere gesamte Wahrnehmung, waren wir im Sinne des Wortes in etwas Fremdartiges eingetaucht.

All das ging mir durch den Kopf, als ich vor wenigen Tagen zu einem neurochirurgischen Eingriff in die Welt der Charité eintauchen musste. Mit einem Mal war ich umgeben von einer Atmosphäre, die sich vollständig von der Welt da draußen unterschied. Obwohl vom Eingang zum stummen Wegweiser durch dieses gigantische Labyrinth nur wenige Schritte bedurfte, wird einem bewusst, dass das Ganze hier nichts mehr mit „dem da draußen“ zu tun hat. Vereint über drei Standorte in ganz Berlin sind über 100 Kliniken und Institute sämtlicher Fachbereiche mit etwa 23.000 Beschäftigten im Universitätsklinikum „Charité Berlin“ tätig. Etwa 140.000 Patienten werden hier im Durchschnitt eines Jahres behandelt, hinzu kommen knapp 800.000 ambulante Fälle. Mitarbeiter aus 125 Ländern sind hier beschäftigt - darunter 9.000 Studenten.

All diese Dimensionen sind nicht fassbar, doch greifen sie alle ineinander: Die vielen Wegweiser, eine schier unendlich erscheinende Odyssee von Gängen mit geheimnisvollen Abzweigungen. Doch was mir zuerst unerwartet fremd vorkam war eine irgendwie laute Stille, die sich über



alles legte. Mittendrin bewegten sich Menschen - Ärzte, Pflegepersonal und natürlich Patienten - die irgendein Ziel haben mussten, dass sie mehr oder weniger bewusst ansteuerten. Irgendwie musste es in diesem Kosmos ein, wenn auch nicht fassbares System geben, eine Art unsichtbare Kraft, die sich aus der ganz eigenen Mechanik dieses Raumes ergibt und letztlich alles steuert. Denn hinter all diesen Vorgängen und Abläufen steckt ja ein menschlicher Wille und damit bewusstes Handeln.

Das Einzige, was den Patienten davon unterscheidet ist seine Außenseiterrolle. Weitgehend von den Entscheidungsprozessen ausgenommen ist der Verlust an selbstbestimmtes Handeln, ja jeglicher Mündigkeit spürbar und zugleich beruhigend. Dazu trägt zweifelsohne auch die stille Erkenntnis bei, dass man von dem, was hier so alles geschieht, sowieso nur das Wenigste verstehen würde. Längst haben zu diesem Zeitpunkt die Tentakel den Körper fest umschlossen, unsichtbare Tentakeln, die sich aus dem Inneandergreifen von Entscheidungen und



Abläufen ergeben. Selbst die lautesten und selbstbewusstesten Charaktere müssen sich über kurz oder lang geschlagen geben. In den autoritären Regimen gestern und heute pflegte man auf die Frage, was man denn unter Freiheit versteht, kurz und knapp zu entgegnen: „Freiheit ist die Einsicht in die Notwendigkeit - und was diese ist, bestimmen wir!“. Der große Unterschied besteht nur darin, dass einem in der Charité niemand etwas Böses will, sondern der zeitweilige Verzicht auf Mündigkeit im eigenen Interesse ist. Natürlich ist dies in unseren modernen Gesellschaften, in denen prinzipiell alles auch nur autoritär Anmutende kritisch gesehen und hinterfragt wird, kein einfacher Prozess. Allein die hohe Zahl von „Patientenbeauftragten“ zur Lösung von Problemen mit der Klinikleitung ist ein Ausdruck dessen. Doch an irgendeinem Punkt dieses komplexen Geschehens ist für die Mitbestimmung tatsächlich kein Platz mehr. Worauf es dann ankommt, ist die Professionalität der Ärzte. In der Regel handelt es sich dabei um ein eingespieltes Team, das im Dreischicht-System rund um die Uhr hochkomplizierte Operationen durchführt. Alle Ärzte und sonst an dem Eingriff beteiligten beziehen dabei ihre Motivation und innere Disziplin aus der fachlichen und persönlichen Qualifikation des jeweiligen Chefarztes.

In der Neurochirurgie in der Charité, die in ihrer Qualifikation an erster Stelle in Europa genannt wird, ist dies der aus Ungarn stammende Prof. Dr. med. Peter Vajkoczy. Für die meisten Patienten ist er nicht einmal sichtbar! Nur eines wissen die Betroffenen, in den alles entscheidenden Momenten ihres Lebens ist er bei ihnen, mit seinem Team und mit seinen Händen nur für sie da.

Nur wenn man das einmal verstanden hat, erschließen sich auch Rätsel und Geheimnis dieser „Unterwasserwelt“ im Reich des Peter Vajkoczy. Es gibt sie also doch noch! Menschen für die Wissbegierde, Fleiß, Disziplin und Verantwortungsgefühl für andere die höchsten Maßstäbe im Leben sind!



## Vorstandswahlen bei der Jahreshauptversammlung 2024 des Ring Deutscher Makler Landesverband Berlin und Brandenburg e.V. (RDM)

Bei der Jahreshauptversammlung, am 17. Juni 2024, wurde neben dem RDM-Ehrenrat und dem RDM-Rechnungsprüfungsausschuss auch der Vorstand neu gewählt und erneut in seinem Amt bestätigt:

Markus Gruhn wurde in geheimer Wahl einstimmig bei einer Enthaltung als Vorstandsvorsitzender wiedergewählt. Das eindeutige Ergebnis war zu erwarten, da die Mitglieder dank der ehrenamtlichen Tätigkeit von Herrn Gruhn neben dem ausgezeichneten Fortbildungsangebot auch Zugang zu den exklusivsten Veranstaltungen wie dem Neujahrsempfang im Journalisten-Club des Axel-Springer Verlags und dem RDM-Immobilientag mit den hochkarätigen Rednern erhalten. In diesem Sinne versprach Markus Gruhn nach seiner Wahl, die Verbandsarbeit für die Mitglieder mit gleicher Tatkraft fortzusetzen. Ferner wurden zum stellvertretenden Vorsitzenden Ekart Schuberth, zum Schatzmeister Thomas Schlaak, zum Schriftführer Marcus Kruber und zum stellvertretenden Schriftführer Harald Schuch wiedergewählt. Bei den Beisitzern gab es in diesem Jahr hingegen eine Änderung:

Während die bisherigen Beisitzer Mario Gräf und Steffen Schnoor ihre Arbeit im Vorstand fortführen, schied der bisherige Beisitzer Herr Klemens P. Klein nach 19 Jahren aus eigenem Wunsch aus dem Vorstand aus. Sein Platz wird nun von Frau Katja Klarholz übernommen.

Der RDM kann damit wieder auf ein erfolgreiches Jahr zurückblicken und wird weiterhin als einziger Berufsverband in der Region ausschließlich die Interessen der Makler, Hausverwalter und Sachverständigen vertreten.

**Sie suchen einen Immobilienexperten**

- egal ob Kauf oder Verkauf, ob Mietverwaltung oder WEG Verwaltung - wenden Sie sich bei diesen wichtigen Entscheidungen an einen geprüften Fachmann. Das RDM Logo ist Synonym für die Markterfahrung, die Kompetenz und die Qualität unserer Mitglieder. Achten Sie bei Ihrer Wahl auf dieses Qualitätszeichen.

**Lieber gleich zum RDM-Makler**

unabhängig  
sachkundig  
RDM-geprüft.



**RING DEUTSCHER MAKLER**  
Verband der Immobilienberufe und Hausverwalter  
Landesverband Berlin und Brandenburg e.V.  
Potsdamer Straße 143    Tel. (030) 213 20 89  
10783 Berlin            Fax (030) 216 36 29  
info@rdm-berlin-brandenburg.de    www.rdm-berlin-brandenburg.de



## Online-Seminar über die Videoplattform „Zoom“

### Ableben des Mieters

Stirbt der Mieter, stellt sich die Frage nach der Fortsetzung oder Beendigung des Mietverhältnisses. Dabei geht es um Mietzins- und Nebenkostenforderungen, aber auch um Fragen der Abwicklung des Mietverhältnisses, insbesondere um die Durchführung von Renovierungsarbeiten und die Realisierung etwaiger Schadenersatzansprüche. Häufig geht es dem Vermieter auch nur darum, in den Besitz der Wohnung zu gelangen.

Der Gesetzgeber hat hierzu Regelungen getroffen, die scheinbar Klarheit schaffen sollen. In der Praxis stößt man jedoch an die Grenzen der Durchsetzbarkeit. Guter Rat ist hier wie immer Gold wert. Das Seminar beleuchtet dieses spezielle Thema sowohl mit seinen rechtlichen Komponenten als auch mit praktischen Lösungsansätzen.

Erörtert werden u. a.:

- Eintrittsrechte nach dem Tod des Mieters
- Sonderkündigungsrechte (Mieter/Vermieter)
- Wenn die Erben ausschlagen, was nun?
- Nachlasspflegschaft beantragen
- Aufgaben des Nachlasspflegers
- Rentenversicherung verlangt die Miete zurück
- Schadenersatzansprüche und Forderungen gegen die Erben durchsetzen
- Tipps aus der Praxis
- Mieter unter Betreuung: Was der Vermieter wissen muss

**Zielgruppe:** Immobilienmakler, Hausverwalter, Vermieter

**Referent:** RA Tom Martini - Rechtsanwalt und Mediator, Fachanwalt für Miet- und Wohnungseigentumsrecht, Fachanwalt für Familienrecht

**Termin:** Donnerstag, 10. Oktober, 15 bis 16.30 Uhr

### Teilnahmegebühren:

RDM-Mitglieder	110,00 €
Externe	180,00 €



## Lehrgang zum Gutachter und Immobiliensachverständigen

Der Lehrgang beginnt im Oktober/November 2024, sofern genügend Anmeldungen vorliegen.

Berufsbegleitender Lehrgang der Architektenkammer Berlin in Kooperation mit dem Verband der Vereidigten Sachverständigen Berlin und Brandenburg e.V. (VVS) und dem Ring Deutscher Makler (RDM) Landesverband Berlin und Brandenburg e.V.

Die Bewertung von Immobilien ist mit hoher Verantwortung verbunden und setzt daher eingehende fachliche Kenntnisse und Fähigkeiten sowie einschlägige Berufserfahrung voraus. Nur entsprechend qualifizierte Fachleute sind in der Lage, den Wert bebauter und unbebauter Grundstücke sowie deren Beleihungswert korrekt zu ermitteln.

Der berufsbegleitende Lehrgang vermittelt die Basisqualifikation, die bei Vorliegen weiterer Voraussetzungen zu einer späteren Bestellung als IHK-Sachverständiger oder zur Personenzertifizierung nach DIN/ISO 9000 ff führen kann. Die erfolgreiche Teilnahme an dem Lehrgang führt allerdings nicht automatisch zur öffentlichen Bestellung oder Zertifizierung als Sachverständiger; hierfür sind weitere Voraussetzungen zu erfüllen.

### Zielgruppe

Die Veranstaltung wendet sich an berufserfahrene Architektinnen und Architekten, Kaufleute, Betriebs- und Volkswirte sowie Maklerinnen und Makler. Anfängliche praktische Erfahrungen in der Erstellung von Gutachten sind zweckmäßig.

### Abschluss:

Wer an dem Lehrgang regelmäßig teilnimmt (Anwesenheit mindestens 80 %) und die lehrgangsinernen Leistungsnachweise erbringt, erhält nach einem internen Test ein gemeinsames Lehrgangszertifikat von Architektenkammer Berlin, VVS und RDM.

### Dozenten/Trainer

Unsere Dozenten sind hervorragend

qualifizierte Fachleute und verfügen über langjährigen Erfahrungen im Immobilienbereich.

- Dipl.-Ing. Bernhard Bischoff, öffentlich bestellter und vereidigter (öbuv) Sachverständiger, Berlin
- Dipl.-Ing. Steffen Bachmann, öbuv Sachverständiger, Berlin
- Dr. Hubert Geppert, öbuv Sachverständiger, Berlin
- Dipl.-Ing. Elke Hänicke-Hurlin, öbuv Sachverständige, Potsdam
- Dipl.-Ing. Evelyn Hendreich, öbuv Sachverständige, Berlin
- Dipl.-Ing. Bernd Milke FRICS, zertifizierter Sachverständiger (CIS HypZert F/M), Berlin
- RA Burkhard Mette, Rechtsanwalt, Großhain
- Dr. Michael Münchehofe, öbuv Sachverständiger, Berlin
- Dipl.-Ing. Joachim Obst, öbuv Sachverständiger, Berlin
- Dipl.-Ing. Johann Graf von Reichenbach, öbuv Sachverständiger, Berlin
- Dipl.-Ing. Thomas Sandner, Vorsitzender des GAA bei der Senatsverwaltung Berlin, Berlin
- Dr. Carsten Brückner, Fachanwalt für Miet- und Wohnungseigentumsrecht, Berlin
- Dr.-Ing. Julia Kaschensch, öbuv Sachverständige, Berlin
- Prof. Dr.-Ing. Dirk Terhechte, Architekt, Rheine

### Lehrgangsinhalte

- wirtschaftliche Kenntnisse
- Bautechnik
- Sachverständigenrecht
- Bau- und Planungsrecht
- Wertermittlungsverfahren und ihre Anwendung
- Inhalt, Arten und Aufbau von Gutachten mit praktischen Übungen
- Lehrgangsabschluss: interner Test

### Teilnahmegebühren

3.240 € für Mitglieder und 3.500 € für Gäste

Die Teilnehmerzahl ist begrenzt.





### Veranstaltungsort

Die theoretischen Unterrichtseinheiten finden in der Architektenkammer Berlin, Alte Jakobstraße 149, 10969 Berlin statt.

### Veranstaltungszeiten

freitags 14.00 bis ca. 19.00 Uhr  
samstags 9.00 bis ca. 14.00 Uhr

### Ansprechpartnerinnen

Organisatorische Fragen: Janica Bohne, Telefon 030/29 33 07-31

Fachliche und inhaltliche Fragen: Dipl.-Ing. Andrea Lossau, Telefon 030/933 07-11

Der Lehrgang entspricht den besonderen Anforderungen, die eine effiziente berufsbegleitende Weiterbildung stellt. Der theoretische Wissenserwerb wird mit der Bearbeitung praktischer Fälle und Ortsbegehung verbunden. Durch die handlungsorientierte Gestaltung des Unterrichts wird auch schnell der Erfolgszuwachs für Ihre eigene Arbeit erkennbar. Alle Teilnahmeunterlagen werden Ihnen digital zur Verfügung gestellt.

Der Lehrgang beginnt einmal jährlich, sofern genügend Anmeldungen vorliegen.

Ausführliche Informationen erhalten Sie von den genannten Dozenten/ Trainern.

Eine Online-Anmeldung zum Lehrgang ist ausschließlich über die Seite der Architektenkammer Berlin möglich: [www.ak-berlin.de](http://www.ak-berlin.de)

## Werbung im Immobilienpreisspiegel

Unser Immobilienpreisspiegel bietet mit seinen aktuellen Grundstückswerten eine wichtige kostenlose Erstinformation, die zur Markttransparenz beiträgt und vor Fehlinvestitionen schützt. Die Mitglieder des RDM LV Berlin und Brandenburg e.V. sehen es als ihre Pflicht an, seriös und kompetent zu beraten.

Die Miet- und Kaufpreise, die im Immobilienpreisspiegel veröffentlicht werden, erstellt der RDM-Bewertungsausschuss, der aus Experten der Immobilienwirtschaft besteht. Dort sind Makler, öffentlich bestellte und vereidigte Sachverständige sowie Mitglieder des Gutachterausschusses vertreten. Der Ausschuss wird vom Vorsitzenden Herrn Robert Vorreiter geleitet.

Bewertet werden u. a. Baugrundstücke, Einfamilienhäuser, Miet- und Eigentumswohnungen nach Lage, Baujahr und Ausstattungskriterien, aber auch Miethäuser. Die Daten werden jeweils zum Anfang und zur Mitte eines Jahres festgelegt, sodass man schnell auf aktuelle Wertveränderungen reagieren kann. Der RDM LV Berlin und Brandenburg e.V. leistet durch dieses neue Marktinstrument einen großen Beitrag für den Verbraucherschutz beim Erwerb von Immobilien.

Sie haben die Chance, Teil dieses neuen und innovativen Preisspiegels zu werden. Buchen Sie eine Anzeige und profitieren Sie von den günstigen Preisen!

## Hinweise zur Anzeigenbuchung

Bitte beachten Sie nachfolgende Hinweise für Ihre Anzeigenbuchung auf der Internetseite des RDM Immobilienpreisspiegels „[www.immobilienspiegel-berlin.de](http://www.immobilienspiegel-berlin.de)“.

Übersenden Sie uns erst nach Erhalt der Buchungsbestätigung Ihre Anzeige mit einem dazugehörigen Link. Bei mehrfacher Buchung einer Rubrik wechseln die Anzeigen alle 10 Sekunden.

### Anzeigenauswahl

Bitte geben Sie bei der Anzeigenbuchung die gewünschte Platzierung an.

**Beispiel:** Berlin – Bezirk „Spandau“ → Ihre Anzeige erscheint im gewählten Bezirk oben rechts.

### Anzeigenbuchung

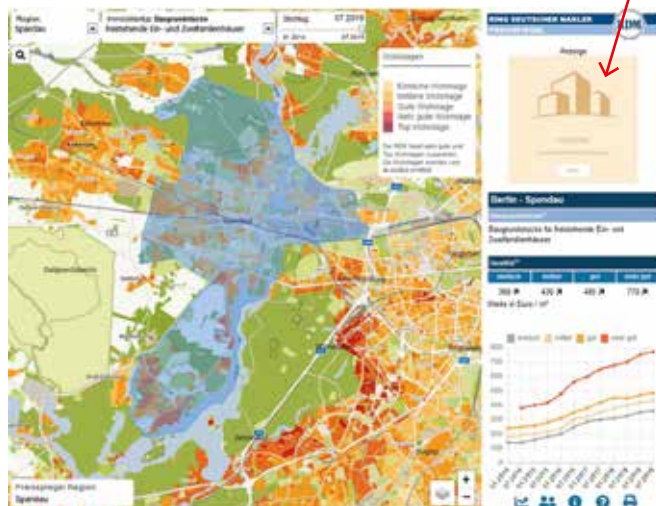
Bitte richten Sie Ihre Anzeigenbuchung ausschließlich schriftlich an den RDM LV Berlin und Branden-

### Anzeigenschaltung

Die angekreuzten Anzeigen sind bis auf Widerruf halbjährig gültig. Die Rechnungen werden jeweils im laufenden Halbjahr gestellt, wenn nicht 4 Wochen vor Ende des jeweiligen Halbjahres gekündigt wird. Das Kündigungsschreiben bedarf der Textform (Fax oder E-Mail reichen aus!). Eine Änderung der Anzeigenplätze ist in der gewählten Kategorie jederzeit möglich.

### Anzeigenformate und -preise

(Format für alle: Breite x Höhe = 225 x 225 px)



Regionen in Berlin und Speckgürtel Berlin (z. B. Spandau, Steglitz, Schöneiche, Falkensee):	
für externe Firmen je Bezirk und Region	400,00 €*
nur für RDM-Mitglieder je Bezirk und Region	200,00 €*

Rubriken „Berlin Speckgürtel-Übersicht, Potsdam-Übersicht, Frankfurt (Oder)-Übersicht, Cottbus-Übersicht“:	
für externe Firmen je Übersicht	500,00 €*
nur für RDM-Mitglieder je Übersicht	300,00 €*

Rubrik Startseite „Berlin-Übersicht“	
für externe Firmen	1.000,00 €*
nur für RDM-Mitglieder	800,00 €*

\*) Nettopreise zzgl. gesetzlich geltender Mehrwertsteuer

